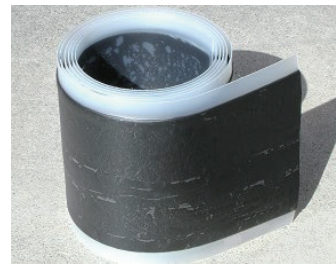


土留め壁、SMWへの先付け止水板

ブチルゴム外防水タイプ リステンガード



(写真はI型)

リステンガードは非加硫ブチルゴムの粘着力で止水する外防水先付け止水板です。土留壁や捨コンへ、コン天レベルを止水板中央にして設置します。

非加硫ブチルゴムはそれ自体の粘着性に加え、ブチルゴム内のカルボキシル基とコンクリート中の酸化カルシウム (CaO) のイオン反応による接着で、コンクリートに強力に接着します。また、非加硫ブチルゴムは非常に柔軟なゴムで、コンクリートに対する密着性も良好です。

品名	形状・寸法	特徴・用途	梱包 (箱)
(水溶性フィルム付) リステンガードI型	<p>非加硫ブチルゴム 水溶性養生フィルム</p> <p>PPシート</p> <p>W250mm × T3.5mm × L5m (ゴム部200mm)</p>	水溶性フィルムが生コンクリート打設時の水と硬化熱で溶解するため、 <u>フィルムの剥がし手間が要らず施工が簡易</u> です。	10m (5m × 2巻)
(離型フィルム付) リステンガードII型	<p>離型養生フィルム</p> <p>W250mm × T3.5mm × L5m (ゴム部200mm)</p>	2段階に剥がす離型フィルム付きです。 <u>長期間放置時や逆打工法、躯体外側からの後貼り施工 (ボンドC-41 併用)はII型を使用</u> してください。	10m (5m × 2巻)
(プラ段シートタイプ) リステンガードNI-100型 リステンガードNII-100型 リステンガードNI-200型 リステンガードNII-200型 リステンガードNI-300型 リステンガードNII-300型	<p>非加硫ブチルゴム 水溶性養生フィルム 又は離型養生フィルム</p> <p>プラ段シート</p> <p>W130mm × T5.5mm × L1.7m (ゴム部100mm) W250mm × T5.5mm × L1.7m (ゴム部200mm) W370mm × T5.5mm × L1.7m (ゴム部300mm)</p>	ブチルゴムの支持シートが折れ曲がり自在のプラ段シートになっているため、 <u>屈曲面の多い箇所への施工に最適</u> です。	[100 型] 30m (1.7m × 18枚) [200 型] [300 型] 15m (1.7m × 9枚)
(プラ段シート背面粘着テープ付) リステンガードNBI-200型 リステンガードNBII-200型	<p>W250mm × T6.5mm × L1.7m (ゴム部200mm) 背面粘着テープ (W50mm × T1mm) 2枚付き</p>	<u>シートパイル等、釘打ちが出来ない箇所への貼り付けタイプ</u> です。(ボンドC-41 併用)	15m (1.7m × 9枚)

施工写真



土留壁、捨コンへの設置
(写真I型)



躯体外側からの直接貼付
(写真II型)



アングルを跨ぐ箇所への設置
(写真NII-200型)